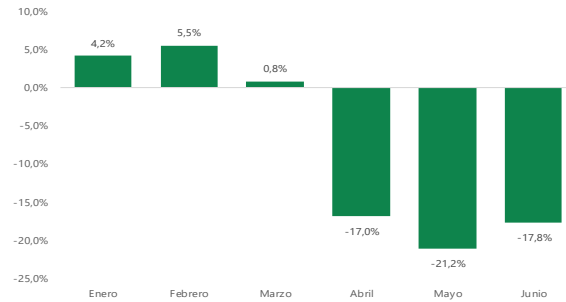


## Comportamiento al Cierre de Junio

**Figura 1- Comparación de Recaudación Acumulada en Efectivo**  
En porcentajes % (2020-2019)

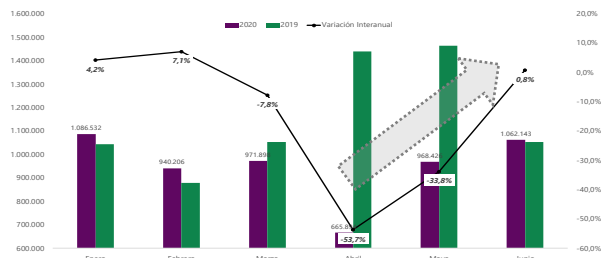


Fuente: Marangatu - SET

Junio presentó un incremento del 0,8% tomando en cuenta la recaudación con junio del 2019, al cierre del mes se puede observar un crecimiento positivo con lo cual, la brecha de diferencia generada por la menor recaudación en los meses de abril y mayo (producto de las medidas adoptadas y de la Pandemia), fue disminuyendo en términos acumulados, mejorando el nivel de recaudación.

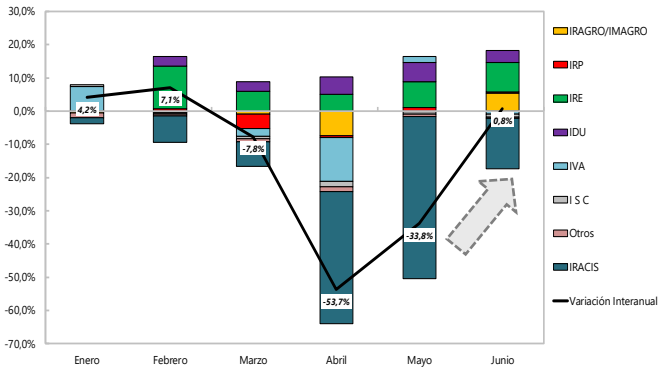
Junio cerró con una caída del 17,8% de recaudación en efectivo acumulado (enero a junio), tomando en consideración la situación actual, al cierre de junio del 2020, el total acumulado de recaudación asciende a Gs. 5,7 billones en Efectivo, pero es menor en relación con la caída de mayo, esto muestra que de a poco se va recuperando la recaudación.

**Figura 2- Comparación de Recaudación en Efectivo**  
En billones de Guaraníes (2020-2019)



Fuente: Marangatu - SET

**Figura 3- Contribución en la Variación Interanual de las Recaudaciones**  
En porcentajes (%)



Fuente: Marangatu - SET

La contribución a la variación interanual de las recaudaciones, es explicada por el crecimiento interanual del IRE, IDU, que ayudaron a amortiguar un poco la reducción de los ingresos en otros conceptos, sin embargo, es importante aclarar que estos dos impuestos entraron en vigencia en el 2020 y que anteriormente formaban parte del IRACIS, la caída fuerte del IRACIS y del IRAGRO en abril se explica por la postergación y las facilidades otorgadas pero estos recursos ingresaron en los siguientes meses.

La recaudación del IRACIS al cierre de junio del 2020 fue de Gs. 238.681 millones; mientras que el IRAGRO/IMAGRO ascendió a Gs. 65.292 millones, el IRE fue de Gs. 94.667 millones y el IDU Gs. 37.470 millones, que son los principales impuestos a la Renta.

En impuestos sobre Bienes y Servicios, en concepto de IVA ingreso Gs. 556.243 millones y en ISC ingresos Gs. 37.023 millones.