

Informe
Económico Tributario
Enero a Diciembre- 2006
(Preliminar 1)

Dirección de Planificación y Técnica Tributaria
Departamento de Estudios Económicos Tributarios

29 de enero 2007

INDICE DE CONTENIDO

Comportamiento Recaudaciones Tributarias Comparadas	Pág.	1/3
Comportamiento de los Ingresos: Mercado Interno y Comercio Exterior ..	Pág.	3/6
Recaudaciones por Dependencias porcentaje de Variación	Pág.	6
Recaudaciones por Dependencias porcentaje de Participación	Pág.	7
Recaudaciones Tributarias Mensuales por Dependencias	Pág.	7/8
Rendimientos Recaudaciones Tributarias por Departamentos	Pág.	8/11
Recaudaciones por tipos de ingresos e Imp. Porcentaje de Variación y porcentaje de Participación	Pág.	11/13
Recaudaciones Mensuales por Tipos de Impuestos	Pág.	14/16
Recaudaciones Tributarias Comparadas (en dólares)	Pág.	16
Sacrificio Fiscal por Impuestos y por Sectores Beneficiados	Pág.	17
Recaudaciones Tributarias y Sacrificio Fiscal por Impuestos	Pág.	18
Sacrificio Fiscal Mensual por Impuestos y por Sectores Beneficiados	Pág.	19/20
Cantidad de Contribuyentes por Departamentos y por Dependencias ..	Pág.	20/21
Cantidad de Contribuyentes por Sectores Económicos	Pág.	21/22
Cantidad de Contribuyentes Impuestos	Pág.	22/23
Recaudaciones Tributarias Comparadas con Inflación y sin Inflación	Pág.	23/24
Tasa de Inflación Comparada	Pág.	24
Comportamiento del Mercado Cambiario Dólar Norteamericano	Pág.	25

Informe Económico Tributario Enero a Diciembre 2006

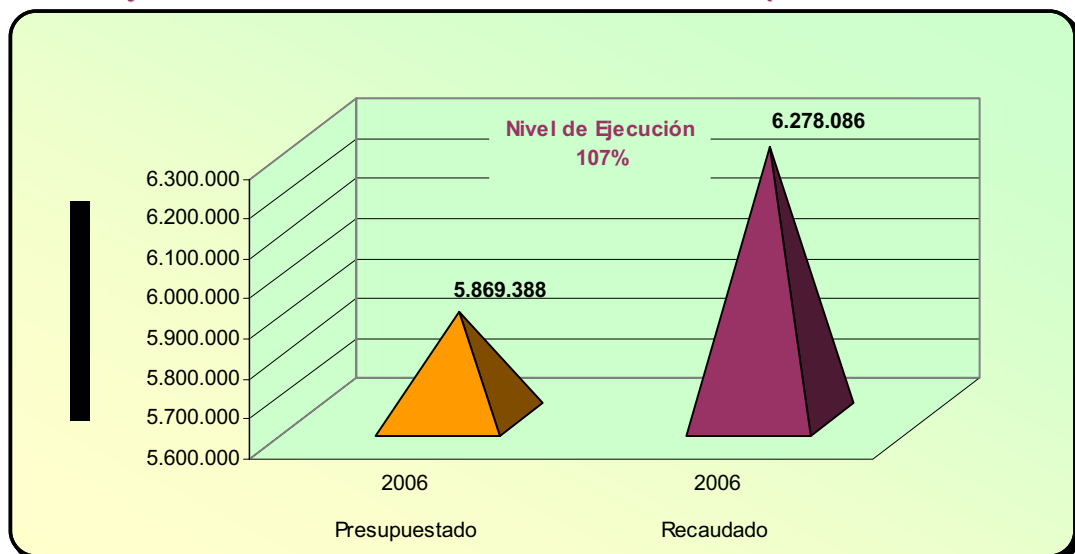
El Año 2006 ha sido un año de cambios y Desafíos para la Subsecretaría de Estado de Tributación debido a que en el mes de enero del 2006 ha iniciado el rediseño de procesos y procedimientos de todo el sistema tributario, consistente en la REINGENIERIA DE SISTEMA TRIBUTARIO, desafíos encauzados a las actividades direccionado al logro de la **VISION** cual es “Ser una institución moderna, con alta orientación hacia el contribuyente, ejerciendo para el efecto una gestión independiente y eficiente, que transmita credibilidad a la sociedad” y llegar a cumplir la **MISION** de “Lograr una eficaz, eficiente y transparente administración tributaria orientada al contribuyente, que colabora con el cumplimiento del rol del Estado y apoyo al desarrollo del país”

Considerando que la Administración Tributaria se encuentra en una etapa de muchos cambios positivos para el país de por sí crea una etapa de transición difícil, por la gran informalidad imperante en la economía paraguaya y pese a esta situación ha logrado superar las expectativas trazadas en términos de recaudaciones impositivas, en el periodo comprendido de enero a Diciembre del 2006, la evolución de los ingresos tributarios captados por el Fisco que se traducen en:

- **14,6 % más de crecimiento** en el acumulado de Enero a Diciembre 2006 en relación al mismo periodo del 2005.
- **6 billones de guaraníes** alcanzó la recaudación acumulada de Enero a Diciembre del presente año.
- **7 % más** de la Meta Presupuestaria Anual.

La representación grafica siguiente describe el buen desempeño de la Administración Tributaria que ha logrado superar la meta presupuestaria anual.

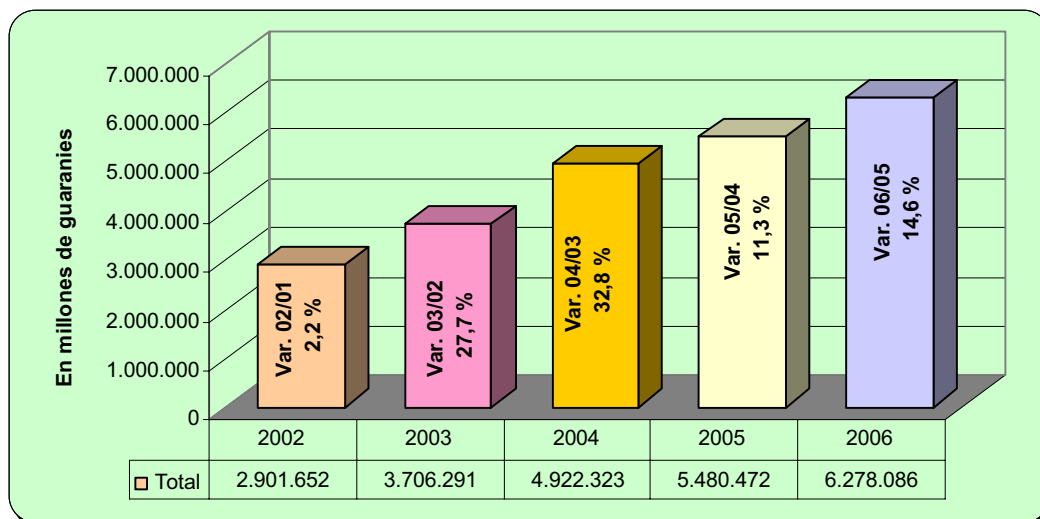
Nivel de Ejecución de Recaudaciones Tributarias 2006: Presupuestado Vs. Recaudado



Informe Económico Tributario Enero a Diciembre 2006 (Preliminar 1)

En términos de resultados obtenidos con respecto a años anteriores haciendo un análisis del comportamiento de las recaudaciones en los últimos **5 años reflejan** incrementos significativos principalmente tomando como año base el año 2002 que la recaudación fue de 2.901.652 millones de guaraníes que comparado con lo obtenido al año 2006 que fue de 6.278.086 millones de guaraníes corrientes, incremento 2 veces superior a lo obtenido en el año 2002 que se traduce a 116 % más.

Recaudaciones Tributarias Comparadas - Enero a Diciembre: 2003 al 2006

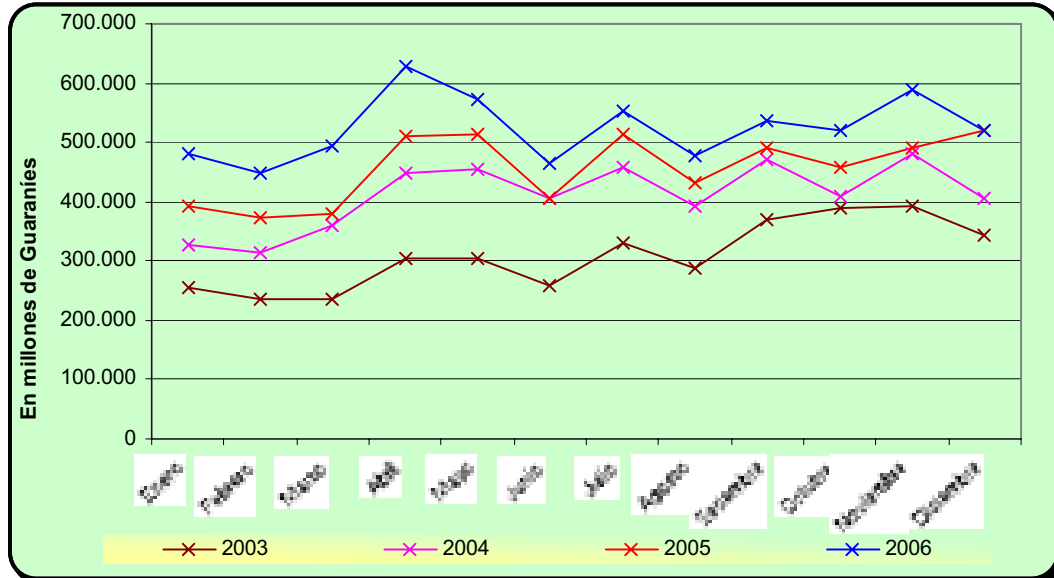


Recaudaciones Tributarias Comparadas mensualizadas Enero a Diciembre 2003 – 2006 (en millones de guaraníes corrientes)

Meses	Años				% Variac. 2/1	% Variac. 3/2	% Variac. 4/3
	2003 (1)	2004 (2)	2005 (3)	2006 (4)			
Enero	253.909	328.032	392.878	479.978	29,2	19,8	22,2
Febrero	236.194	313.018	373.565	447.686	32,5	19,3	19,8
Marzo	235.546	360.753	378.089	493.268	53,2	4,8	30,5
Abril	304.820	448.635	509.974	629.214	47,2	13,7	23,4
Mayo	305.354	453.552	512.390	572.648	48,5	13,0	11,8
Junio	259.186	405.120	406.720	463.700	56,3	0,4	14,0
Julio	331.002	458.150	515.011	551.422	38,4	12,4	7,1
Agosto	286.729	391.796	432.846	477.142	36,6	10,5	10,2
Setiembre	369.753	470.470	489.143	535.540	27,2	4,0	9,5
Octubre	387.897	408.183	456.371	518.560	5,2	11,8	13,6
Noviembre	392.137	480.494	492.043	589.122	22,5	2,4	19,7
Diciembre	343.764	404.120	521.442	519.806	17,6	29,0	-0,3
Totales	3.706.291	4.922.323	5.480.472	6.278.086	32,8	11,3	14,6

Fuente: Dpto Estadísticas –D.P.T.T. . (Año 2006 Cifras Preliminares) 29/01/07

Recaudaciones Tributarias Comparadas Enero a Diciembre 2003 – 2006



En la representación gráfica expuesta más arriba se observa que en los años 2003 y 2004 se registraron los mayores picos de incrementos interanuales de las recaudaciones, obteniéndose como resultado una brecha muy significativa.

En cuanto a las variaciones intermensuales, la brecha entre los años 2005 – 2004 no fue tan significativa como la de los años 2004 – 2003, no obstante la misma muestra crecimiento positivo en todos los meses.

En el año 2006 con respecto al 2005 las brechas intermensuales volvieron a repuntar, principalmente en los 4 primeros meses del año en donde los incrementos fueron superiores al 20%, excepto en el mes de diciembre se registró una leve disminución del 0,3 %, este resultado coincide precisamente con la implementación del primer modulo nuevo sistema informático.

Comportamiento de los Ingresos: Mercado Interno y Comercio Exterior

Las recaudaciones tributarias provenientes de los Ingresos Internos y del Comercio Exterior correspondientes al periodo de Enero a Diciembre de los años 2004, 2005 y 2006 reflejan los siguientes resultados:

Recaudaciones Mercado Interno y Comercio Exterior Enero a Diciembre 2004 - 2006 (en millones de guaraníes corrientes)

Concepto	Recaudaciones Acumuladas			% Variac. 05/04	% Variac. 06/05
	Ene-Dic 2004	Ene-Dic 2005	Ene-Dic 2006		
Ingresos Internos	2.009.474	2.342.474	2.791.313	16,6	19,2
Comercio Exterior	2.912.849	3.137.998	3.486.773	7,7	11,1
Totales	4.922.323	5.480.472	6.278.086	11,3	14,6

Fuente: Dpto. Estadísticas -D.P.T.T. , (cifras preliminares 2006, al cierre 29/01/07)

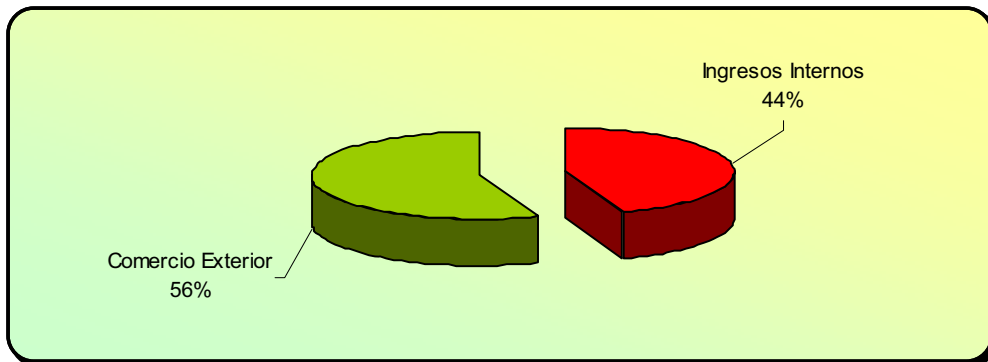
Informe Económico Tributario Enero a Diciembre 2006 (Preliminar 1)

Los ingresos del Comercio Exterior y del Mercado Interno exhiben el hecho de que las recaudaciones procedentes del Mercado Interno crecieron más que las procedentes del Comercio Exterior en el periodo comprendido de Enero a Diciembre del año 2006 con respecto al mismo periodo del año 2004 y 2005, lo cual es congruente con las acciones encaminadas a formalizar las actividades económicas internas.

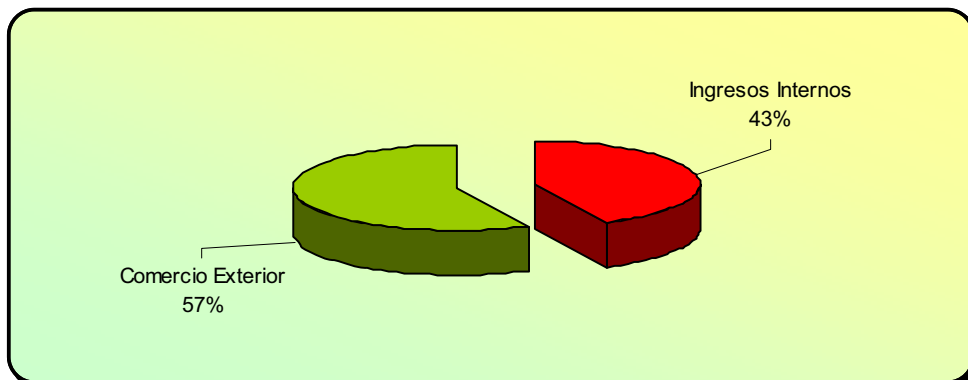
Recaudaciones Comparativas: Mercado Interno y Comercio Exterior

Es así como en el periodo comprendido de ENERO A DICIEMBRE del año 2006, la participación de los **Ingresos Internos** registró un aumento de un punto porcentual con respecto al 2005, y tres puntos porcentuales con respecto al 2004.

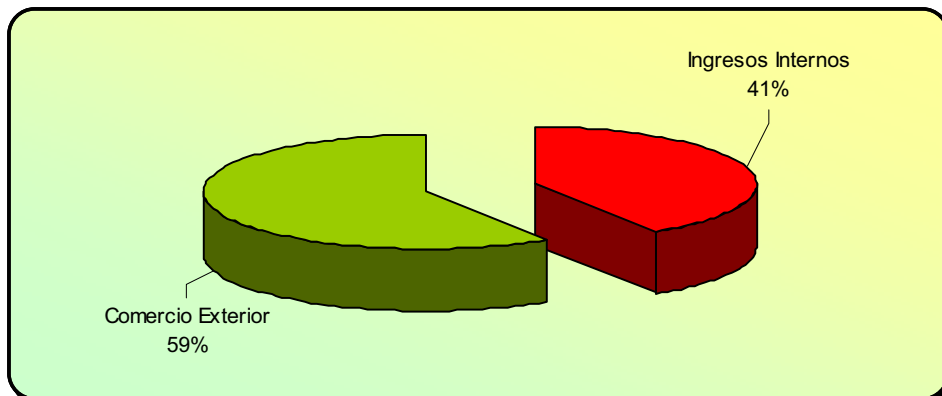
Porcentaje de Participación Mercado Interno y Comercio Exterior Enero a Diciembre 2006



Enero a Diciembre 2005



Enero a Diciembre 2004



Informe Económico Tributario Enero a Diciembre 2006 (Preliminar 1)

A continuación se detallan las recaudaciones mensuales procedentes de los Tributos Internos:

Procedencia de las Recaudaciones Tributarias

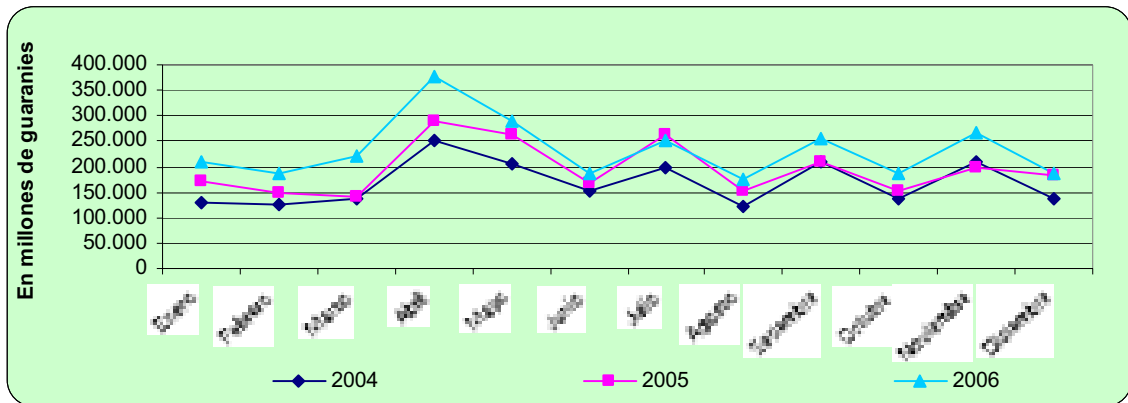
A – Ingresos Internos

(en millones de guaraníes corrientes)

Meses	Años			% Variac.	% Variac.
	2004	2005	2006	2005/2004	2006/2005
Enero	131.323	170.104	208.864	29,5	22,8
Febrero	125.028	150.376	186.850	20,3	24,3
Marzo	135.325	139.979	222.516	3,4	59,0
Abril	250.132	290.120	377.579	16,0	30,1
Mayo	205.462	261.289	288.141	27,2	10,3
Junio	151.809	169.076	188.269	11,4	11,4
Julio	198.267	264.324	251.833	33,3	-4,7
Agosto	120.113	152.548	174.464	27,0	14,4
Setiembre	208.050	208.216	254.356	0,1	22,2
Octubre	136.221	153.468	185.044	12,7	20,6
Noviembre	210.093	199.661	266.905	-5,0	33,7
Diciembre	137.651	183.313	186.492	33,2	1,7
Totales	2.009.474	2.342.474	2.791.313	16,6	19,2

Fuente: Dpto Estadísticas -D.P.T.T. , (cifras preliminares 2006- 29/01/07)

Ingresos Internos



Los Ingresos procedentes del Comercio Exterior también registraron variaciones significativas, como a continuación se detallan:

Procedencia de las Recaudaciones Tributarias

B- Comercio Exterior

(en millones de guaraníes corrientes)

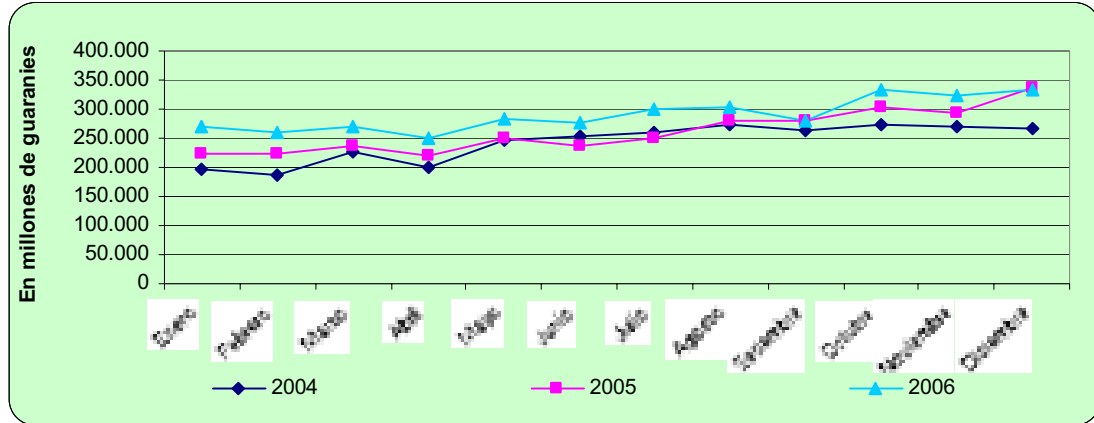
Meses	Años			% Variac.	% Variac.
	2004	2005	2006	2005/2004	2006/2005
Enero	196.710	222.774	271.114	13,2	21,7
Febrero	187.991	223.188	260.836	18,7	16,9
Marzo	225.428	238.110	270.752	5,6	13,7
Abril	198.503	219.854	251.635	10,8	14,5
Mayo	248.088	251.100	284.507	1,2	13,3
Junio	253.311	237.644	275.431	-6,2	15,9
Julio	259.883	250.687	299.589	-3,5	19,5
Agosto	271.683	280.298	302.678	3,2	8,0
Setiembre	262.420	280.930	281.184	7,1	0,1
Octubre	271.963	302.903	333.516	11,4	10,1
Noviembre	270.400	292.381	322.217	8,1	10,2
Diciembre	266.469	338.129	333.314	26,9	-1,4
Totales	2.912.849	3.137.998	3.486.773	7,7	11,1

Fuente: Dpto Estadísticas -D.P.T.T. , (cifras preliminares 2006 - 29/01/07)

Informe Económico Tributario Enero a Diciembre 2006 (Preliminar 1)

Los ingresos provenientes del Comercio Exterior reflejan resultados significativos en el periodo abarcado de ENERO A DICIEMBRE del año 2006 con respecto al año 2005.

Comercio Exterior



Procedencia de las Recaudaciones Tributarias por Dependencias

ENERO A DICIEMBRE 2004 - 2006
(en millones de guaraníes corrientes)

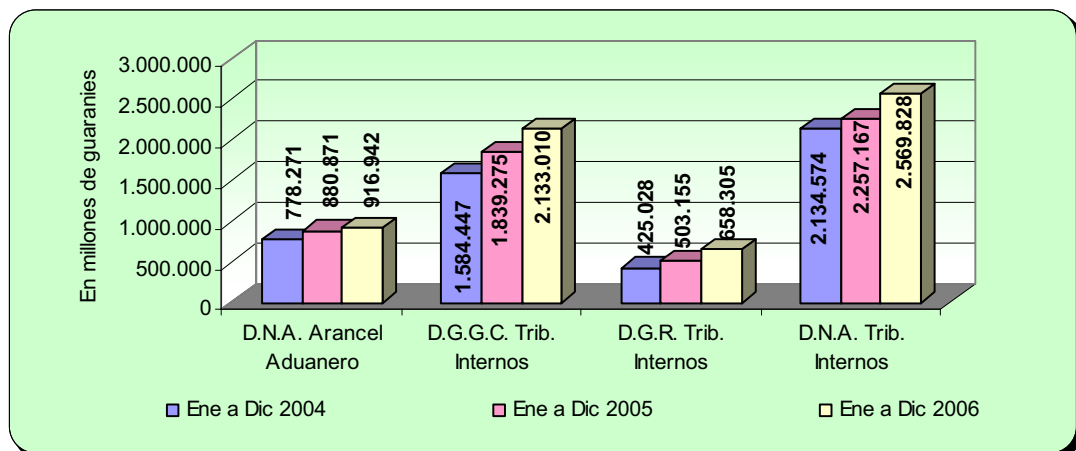
	Ene a Dic/04	Recaudaciones Ene a Dic/05	Ene a Dic/06	% Variac. 05/04	% Variac. 06/05
Grav. Aduan. s/Import.	778.271	880.871	916.942	13,2	4,1
D.N.A. Arancel Aduanero	778.271	880.871	916.942	13,2	4,1
Tributos Internos	4.144.052	4.599.601	5.361.144	11,0	16,6
D.G.G.C. Trib. Internos	1.584.447	1.839.275	2.133.010	16,1	16,0
D.G.R. Trib. Internos	425.031	503.159	658.306	18,4	30,8
D.N.A. Trib. Internos	2.134.574	2.257.167	2.569.828	5,7	13,9
Total General	4.922.323	5.480.472	6.278.086	11,3	14,6

Fuente: Dpto. Estadísticas –D.P.T.T. , (cifras preliminares 2006, al cierre 29/01/07).-

En el periodo de Enero a Diciembre del año 2006 las distintas oficinas receptoras de impuestos han incrementado los resultados obtenidos que fueron superiores al 4 %, incremento que corresponde a la Dirección Nacional de Aduanas procedente de Arancel Aduanero que representa el porcentaje más bajo considerando los resultados obtenidos por las otras dependencias recaudadoras y siguiendo con el análisis de los resultados se observa que la variación más elevada se registró en la Dirección General de Recaudación con un 30,8 % más que lo obtenido en el año 2005 considerando el mismo periodo.

Comportamiento de las Recaudaciones Tributarias por Dependencias

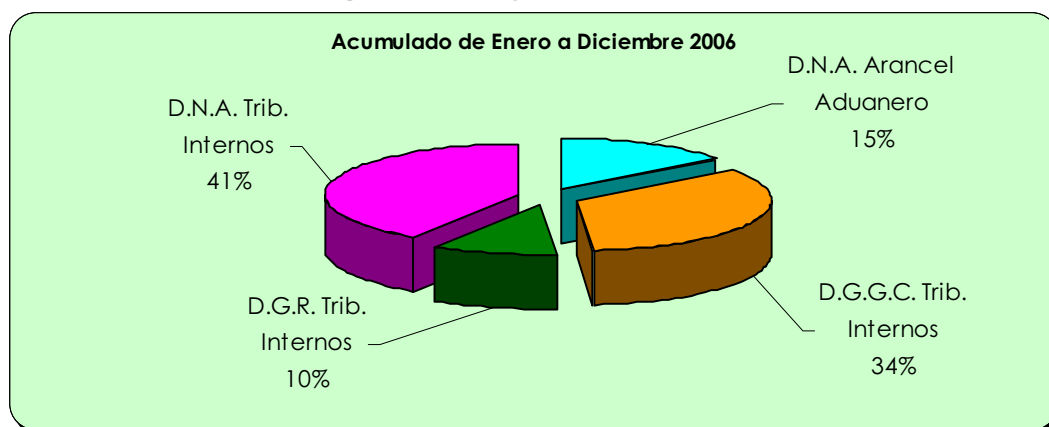
ENERO A DICIEMBRE 2004 - 2006



Participación de las dependencias en las Recaudaciones Tributarias

Considerando el porcentaje de participación de las distintas dependencias en términos de captación de las recaudaciones globales, la dependencia con mayor participación en este periodo le corresponde a la Dirección Nacional de Aduanas de los ingresos provenientes de Tributos Internos y del Gravamen Aduanero, en concepto de estos tributos en el periodo de enero a diciembre del 2006 ha recibido el 56 % del total de los ingresos percibidos por la Administración Tributaria. Cabe aclarar que del referido 56 %, el 15 % corresponde efectivamente a la DNA y el 41 % provienen de tributos internos administrados por la S.E.T.

Porcentaje de Participación Enero a Diciembre 2006



El desglosamiento contributivo de las demás dependencias muestra que la Dirección General de Grandes Contribuyentes aporta el 34 %, seguida por la Dirección General de Recaudación con el 10 %. Y la porción del 41 % captada por D.N.A. proviene de pagos realizados por los contribuyentes inscriptos en la Dirección de Grandes Contribuyentes y de Recaudación por lo que la Aduana actúa como boca de cobranza por los tributos internos proveniente de las importaciones.

Recaudaciones Tributarias Comparadas por Dependencias

A continuación se observan las tendencias de las recaudaciones tributarias de las distintas dependencias, en el periodo de enero a diciembre para los años 2004, 2005 y 2006:

A – Dirección Nacional de Aduanas

- Arancel Aduanero (en millones de guaraníes corrientes)

Meses	Años			% Variación	
	2004	2005	2006	2005/2004	2006/2005
Enero	56.128	69.581	76.326	24,0	9,7
Febrero	52.048	58.460	76.238	12,3	30,4
Marzo	57.073	57.307	70.054	0,4	22,2
Abril	51.244	59.119	62.618	15,4	5,9
Mayo	64.042	70.687	80.223	10,4	13,5
Junio	65.157	66.540	69.028	2,1	3,7
Julio	64.593	70.319	73.608	8,9	4,7
Agosto	64.928	76.332	79.951	17,6	4,7
Setiembre	72.715	76.323	73.143	5,0	-4,2
Octubre	71.073	92.398	87.988	30,0	-4,8
Noviembre	75.440	82.501	85.187	9,4	3,3
Diciembre	83.830	101.304	82.578	20,8	-18,5
Totales	778.271	880.871	916.942	13,2	4,1

Fuente: Dpto. Estadísticas -D.P.T.T. , (cifras preliminares 2006, al cierre 29/01/07).-

Informe Económico Tributario Enero a Diciembre 2006 (Preliminar 1)

– Tributos Internos (en millones de guaraníes corrientes)

Meses	Años			% Variación	
	2004	2005	2006	2005/2004	2006/2005
Enero	140.582	153.192	194.787	9,0	27,2
Febrero	135.942	164.728	184.598	21,2	12,1
Marzo	168.354	180.803	200.699	7,4	11,0
Abril	147.259	160.736	189.016	9,2	17,6
Mayo	184.046	180.437	204.284	-2,0	13,2
Junio	188.154	171.104	206.402	-9,1	20,6
Julio	195.290	180.368	225.981	-7,6	25,3
Agosto	206.755	203.966	222.727	-1,3	9,2
Setiembre	189.705	204.607	208.041	7,9	1,7
Octubre	200.889	210.505	245.527	4,8	16,6
Noviembre	194.960	209.880	237.030	7,7	12,9
Diciembre	182.638	236.841	250.736	29,7	5,9
Totales	2.134.574	2.257.167	2.569.828	5,7	13,9

Fuente: Dpto. Estadísticas -D.P.T.T. , (cifras preliminares 2006, al cierre 29/01/07).-

B – Dirección General de Grandes Contribuyentes

– Tributos Internos (en millones de guaraníes corrientes)

Meses	Años			% Variación	
	2004	2005	2006	2005/2004	2006/2005
Enero	104.266	131.635	159.417	26,2	21,1
Febrero	103.343	120.365	143.199	16,5	19,0
Marzo	106.893	106.987	166.525	0,1	55,6
Abril	195.097	213.415	306.649	9,4	43,7
Mayo	162.407	194.807	215.627	19,9	10,7
Junio	120.676	133.056	136.605	10,3	2,7
Julio	155.451	208.481	195.214	34,1	-6,4
Agosto	94.164	119.324	127.170	26,7	6,6
Setiembre	165.173	170.088	198.560	3,0	16,7
Octubre	107.421	123.907	139.643	15,3	12,7
Noviembre	162.542	164.644	207.700	1,3	26,2
Diciembre	107.014	152.566	136.701	42,6	-10,4
Totales	1.584.447	1.839.275	2.133.010	16,1	16,0

Fuente: Dpto. Estadísticas -D.P.T.T. , (cifras preliminares 2006, al cierre 29/01/07).-

C – Dirección General de Recaudación

– Tributos Internos (en millones de guaraníes corrientes)

Meses	Años			% Variación	
	2004	2005	2006	2005/2004	2006/2005
Enero	27.057	38.468	49.447	42,2	28,5
Febrero	21.685	30.012	43.651	38,4	45,4
Marzo	28.433	32.992	55.991	16,0	69,7
Abril	55.035	76.705	70.930	39,4	-7,5
Mayo	43.057	66.458	72.514	54,3	9,1
Junio	31.133	36.020	51.665	15,7	43,4
Julio	42.815	55.843	56.620	30,4	1,4
Agosto	25.949	33.224	47.294	28,0	42,3
Setiembre	42.877	38.124	55.796	-11,1	46,4
Octubre	28.803	29.565	45.402	2,6	53,6
Noviembre	47.551	35.018	59.206	-26,4	69,1
Diciembre	30.636	30.730	49.790	0,3	62,0
Totales	425.031	503.159	658.306	18,4	30,8

Fuente: Dpto. Estadísticas -D.P.T.T. , (cifras preliminares 2006, al cierre 29/01/07).-

RECAUDACIONES TRIBUTARIAS POR DISTRIBUCIÓN GEOGRÁFICA ENERO A DICIEMBRE 2006

Rendimientos de las Recaudaciones Tributarias (por Departamentos)

Los resultados presentados en el presente análisis con respecto a los ingresos tributarios provienen de ingresos considerando el lugar de inscripción de los contribuyentes en los diferentes departamentos representan datos preliminares y en forma parcial con respecto a las recaudaciones totales percibidas debido a que incluyen ingresos percibidos por la

Informe Económico Tributario Enero a Diciembre 2006 (Preliminar 1)

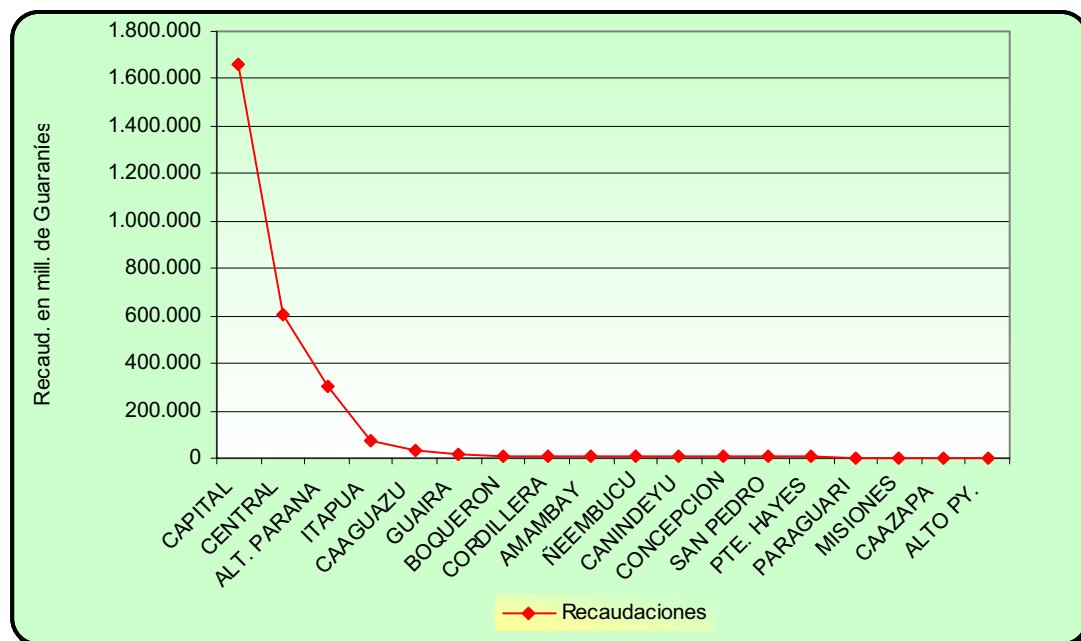
Dirección General de Recaudación (Red Bancaria y Principales Medianos Contribuyentes) y de la Dirección General de Grandes Contribuyentes, pero están excluidas las recaudaciones percibidas por la Dirección Nacional de Aduanas, dado que dichos datos no se encuentran disponibles en el sistema informático de la S.E.T.

Recaudaciones – Contribuyentes – Rendimientos Por Mayores Recaudaciones - Por lugar de Inscripción y todas las Dependencias Enero a Diciembre 2006 (en millones de guaraníes corrientes)

Departamentos	Recaudaciones		Contribuyentes		Rend.en mill. de Gs. Por Contrib.	Promedio Rec. mens.
	% Part.	Monto	% Part.	Cantidad		
CAPITAL	60,3	1.660.744	33,5	129.261	12,8	138.395
CENTRAL	22,0	606.578	28,1	108.514	5,6	50.548
ALT. PARANA	11,1	306.553	11,7	45.082	6,8	25.546
ITAPUA	2,7	75.211	6,2	23.979	3,1	6.268
CAAGUAZU	1,1	29.433	3,5	13.362	2,2	2.453
GUAIRA	0,5	13.210	1,5	5.942	2,2	1.101
BOQUERON	0,4	11.503	1,0	3.882	3,0	959
CORDILLERA	0,3	7.801	2,2	8.605	0,9	650
AMAMBAY	0,3	7.255	1,4	5.261	1,4	605
ÑEEMBUCU	0,2	6.869	1,4	5.344	1,3	572
CANINDEYU	0,2	6.608	1,6	6.211	1,1	551
CONCEPCION	0,2	5.534	1,3	4.862	1,1	461
SAN PEDRO	0,2	4.806	1,7	6.733	0,7	401
PTE. HAYES	0,2	4.502	0,9	3.636	1,2	375
PARAGUARI	0,1	3.905	1,6	5.993	0,7	325
MISIONES	0,1	2.399	1,3	5.074	0,5	200
CAAZAPA	0,1	2.020	0,8	3.276	0,6	168
ALTO PY.	0,0	435	0,2	619	0,7	36
TOTALES	100	2.755.366	100	385.636	7,1	229.614

Fuente: Dpto. Informática, Dirección de Apoyo.- (cifras preliminares 2006).-

Por Mayores Recaudaciones de todas Dependencias (*)



(*) Están excluidas las recaudaciones provenientes de la DNA (Tributos Internos y Gravamen Aduanero)

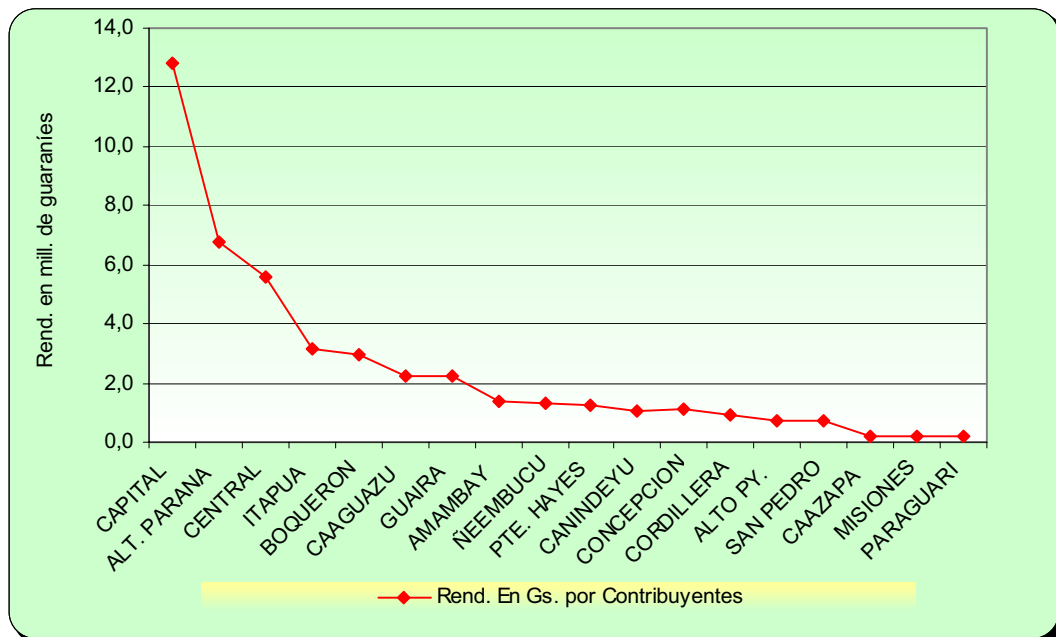
Recaudaciones – Contribuyentes – Rendimientos
Por Mayores Rendimientos - Por lugar de Inscripción y todas las Dependencias
Enero a Diciembre 2006 (en millones de guaraníes corrientes)

Departamentos	Recaudaciones		Contribuyentes		Rend. en mill. de Gs.	Promedio Rec. mens.
	% Part.	Monto	% Part.	Cantidad	Por Contrib.	
CAPITAL	60,3	1.660.744	33,5	129.261	12,8	138.395
ALT. PARANA	11,1	306.553	11,7	45.082	6,8	25.546
CENTRAL	22,0	606.578	28,1	108.514	5,6	50.548
ITAPUA	2,7	75.211	6,2	23.979	3,1	6.268
BOQUERON	0,4	11.503	1,0	3.882	3,0	959
CAAGUAZU	1,1	29.433	3,5	13.362	2,2	2.453
GUAIRA	0,5	13.210	1,5	5.942	2,2	1.101
AMAMBAY	0,3	7.255	1,4	5.261	1,4	605
ÑEEMBUCU	0,2	6.869	1,4	5.344	1,3	572
PTE. HAYES	0,2	4.502	0,9	3.636	1,2	375
CANINDEYU	0,2	6.608	1,6	6.211	1,1	551
CONCEPCION	0,2	5.534	1,3	4.862	1,1	461
CORDILLERA	0,3	7.801	2,2	8.605	0,9	650
ALTO PY.	0,0	435	0,2	619	0,7	36
SAN PEDRO	0,2	4.806	1,7	6.733	0,7	401
CAAZAPA	0,1	2.020	0,8	3.276	0,2	168
MISIONES	0,1	2.399	1,3	5.074	0,2	200
PARAGUARI	0,1	3.905	1,6	5.993	0,2	325
TOTALES	100	2.755.366	100	385.636	7,1	229.614

Fuente: Dpto. Informática, Dirección de Apoyo.- (cifras preliminares 2006).-

Observación: Cabe aclarar que los ingresos considerados de acuerdo a la distribución geográfica corresponden a recaudaciones provenientes de las oficinas receptoras de la SET (DGGC – DGR) excluidas las recaudaciones provenientes de la DNA y el parámetro para la obtención de los montos es por lugar de inscripción de los contribuyentes. Los montos tienen carácter preliminar que pueden sufrir variaciones.

Todas las Dependencias
Comportamiento por Mayores Rendimientos en Guaraníes por Contribuyente
Enero a Diciembre 2006



Informe Económico Tributario Enero a Diciembre 2006 (Preliminar 1)

Con relación al rendimiento por contribuyente se tiene que el resultado más significativo es el obtenido en **la Capital** con 12.800.000 de guaraníes por contribuyente. En segundo lugar se encuentra el departamento de Alto Paraná con 6.800.000 de guaraníes de rendimiento por contribuyente.

LAS RECAUDACIONES TRIBUTARIAS COMPARADAS

A) Por Tipos de Ingresos

El estudio de la participación por tipos de ingresos arroja los resultados que ha continuación se mencionan:

Porcentaje de Participación por Tipos de Ingresos Enero a Diciembre 2004 – 2006

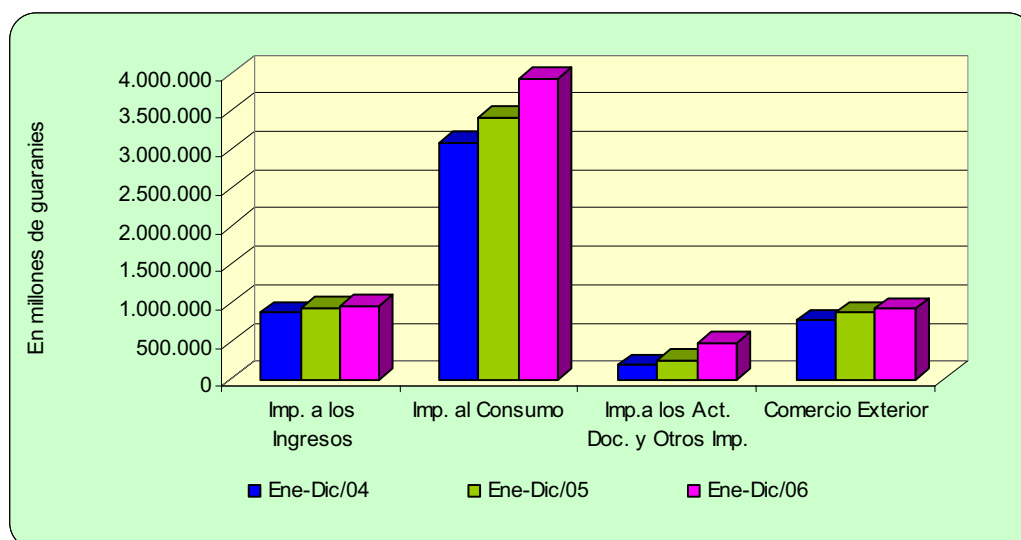
Impuestos	2004	2005	2006	% Participación		
	Ene-Dic	Ene-Dic	Ene-Dic	2004	2005	2006
Imp. a los Ingresos	870.995	932.794	959.700	17,7	17,0	15,3
Imp. a la Renta	845.936	910.317	949.764	17,2	16,6	15,1
Imp. a la Renta Agropecuaria	25.059	22.477	9.936	0,5	0,4	0,16
Imp. al Consumo	3.088.288	3.416.954	3.923.206	62,7	62,3	62,5
I.V.A.	2.051.995	2.478.997	2.818.419	41,7	45,2	44,9
I.S.C. "Otros"	203.526	249.185	276.122	4,1	4,5	4,4
I.S.C. "Combustible"	832.767	688.772	828.665	16,9	12,6	13,2
Imp. a los Act. Doc. y Otros Imp.	184.768	249.852	478.239	3,8	4,6	7,6
Imp. a los Act. y Doc.	133.375	192.393	78.441	2,7	3,5	1,2
Otros Ingresos	51.393	57.459	399.798	1,0	1,0	6,4
Comercio Exterior	778.272	880.872	916.941	15,8	16,1	14,6
Gravamen Aduanero	778.272	880.872	916.941	15,8	16,1	14,6
Totales	4.922.323	5.480.472	6.278.086	100	100	100

Fuente: Dpto. Estadística DPPT, (cifras preliminares 2006, al cierre 29/01/07)

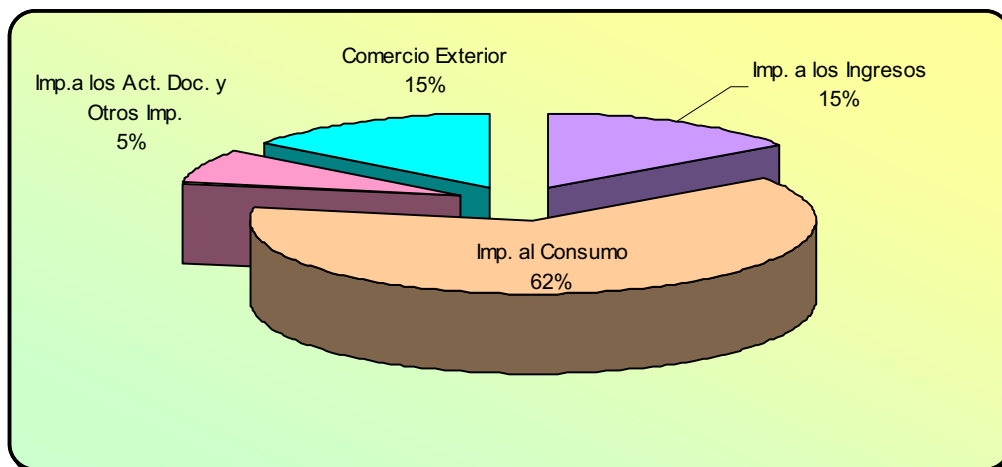
Observación: los montos de las recaudaciones se encuentran desagregados al mes de setiembre del 2006, estando pendientes de desagregación los siguientes meses.

La siguiente representación gráfica demuestra que el 62 % de las recaudaciones proviene de los impuestos que gravan al Consumo de donde, a su vez, el mayor aporte lo realiza el Impuesto al Valor Agregado que en términos relativos representa el 45 % de los ingresos totales. A los Impuestos al Consumo le sigue en importancia los Impuestos a los Ingresos (con 15 % de participación).

Recaudaciones por Tipos de Ingresos Enero a Diciembre 2004 – 2006



% de Participación por Tipos de Ingresos en las Recaudaciones Enero a Diciembre 2006



A continuación se presentan las tendencias de las recaudaciones tributarias por tipos de ingresos:

B) Por Tipos de Impuestos

El estudio de la participación por tipos de impuestos arroja los resultados que ha continuación se mencionan:

Por Tipos de Impuestos – Porcentaje de Variación Enero a Diciembre 2004 - 2006 (en millones de guaraníes corrientes)

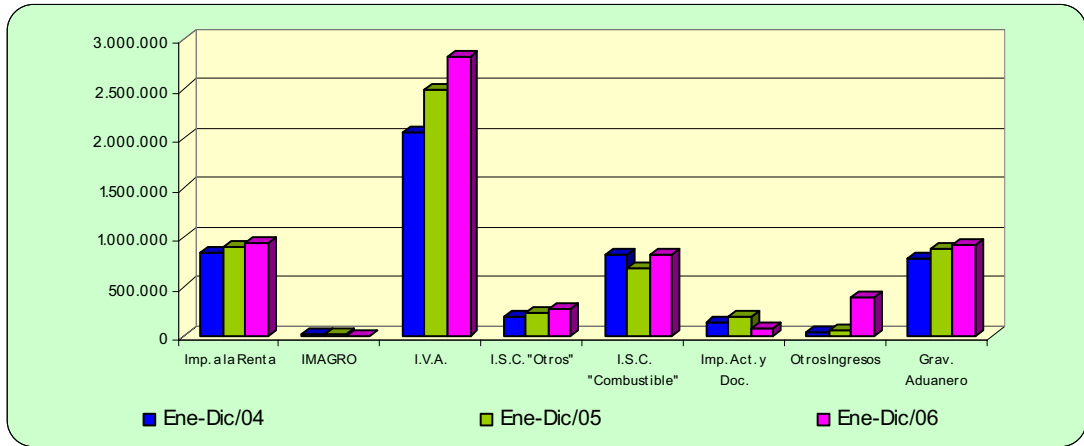
Impuestos	Acumulados			% Variac.	
	Ene-Dic 2004	Ene-Dic 2005	Ene-Dic 2006	05/04	06/05
Imp. a los Ingresos	870.995	932.794	959.700	7,1	2,9
Imp. a la Renta	845.936	910.317	949.764	7,6	4,3
Imp. a la Renta Agropecuaria	25.059	22.477	9.936	-10,3	-55,8
Imp. al Consumo	3.088.288	3.416.954	3.923.206	10,6	14,8
I.V.A.	2.051.995	2.478.997	2.818.419	20,8	13,7
I.S.C. "Otros"	203.526	249.185	276.122	22,4	10,8
I.S.C. "Combustible"	832.767	688.772	828.665	-17,29	20,3
Imp. a los Act. Doc. y Otros Imp.	184.768	249.852	478.239	35,2	91,4
Imp. a los Act. Y Doc.	133.375	192.393	78.441	44,2	-59,2
Otros Ingresos (*)	51.393	57.459	399.798	11,8	595,8
Comercio Exterior	778.272	880.872	916.941	13,2	4,1
Gravamen Aduanero	778.272	880.872	916.941	13,2	4,1
Totales	4.922.323	5.480.472	6.278.086	11,3	14,6

Fuente: Dpto. Estadística DPPT, (cifras preliminares 2006, al cierre 29/01/07)

El Impuesto al Valor Agregado es el que presenta la mayor variación, comparando los periodos 2006/2005, excluyendo Otros Ingresos que faltan aún desagregar.

Las variaciones presentadas en los ingresos obtenidos por los distintos impuestos se pueden visualizar a continuación:

Recaudaciones por Tipos de Impuestos Acumulado Enero a Diciembre 2004 - 2006



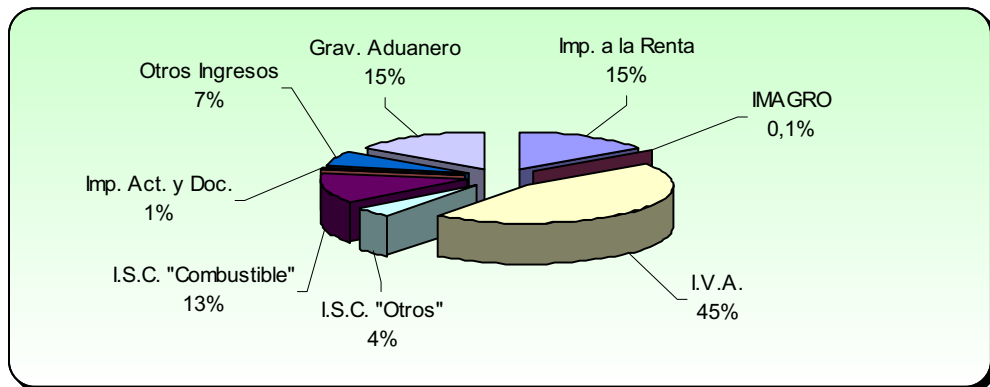
Porcentaje de Participación por Impuestos en las Recaudaciones Enero a Diciembre 2004 - 2006

Impuestos	2004	2005	2006	% Participación		
	Ene-Dic	Ene-Dic	Ene-Dic	2004	2005	2006
Imp. a los Ingresos	870.995	932.794	959.700	17,7	17,0	15,3
Imp. a la Renta	845.936	910.317	949.764	17,2	16,6	15,1
Imp. a la Renta Agropecuaria	25.059	22.477	9.936	0,5	0,4	0,16
Imp. al Consumo	3.088.288	3.416.954	3.923.206	62,7	62,3	62,5
I.V.A.	2.051.995	2.478.997	2.818.419	41,7	45,2	44,9
I.S.C. "Otros"	203.526	249.185	276.122	4,1	4,5	4,4
I.S.C. "Combustible"	832.767	688.772	828.665	16,9	12,6	13,2
Imp. a los Act. Doc. y Otros Imp.	184.768	249.852	478.239	3,8	4,6	7,6
Imp. a los Act. y Doc.	133.375	192.393	78.441	2,7	3,5	1,2
Otros Ingresos	51.393	57.459	399.798	1,0	1,0	6,4
Comercio Exterior	778.272	880.872	916.941	15,8	16,1	14,6
Gravamen Aduanero	778.272	880.872	916.941	15,8	16,1	14,6
Totales	4.922.323	5.480.472	6.278.086	100	100	100

Fuente: Dpto. Estadística DPPT, (cifras preliminares 2006, al cierre 29/01/07)

En cuanto al nivel de significación de cada uno de los impuestos los más representativos corresponden a: el Impuesto al Valor Agregado con el 45 %, Impuesto a la Renta (IRACIS) con el 15 %, Comercio Exterior con 15 % y el Impuesto Selectivo al Consumo Combustibles con el 13 % del total recaudado.

% de de Participación por Tipos de Impuestos en las Recaudaciones Enero a Diciembre 2006



Recaudaciones Tributarias por Impuestos ENERO A DICIEMBRE

A continuación se presentan los resultados obtenidos provenientes de los distintos impuestos desagregados en forma mensual y correspondiente a los años 2004 al 2006.

A- Impuesto a la Renta (en millones de guaraníes corrientes)

Meses	Años			% Variac.	
	2004	2005	2006	2005/2004	2006/2005
Enero	31.536	45.464	43.659	44,2	-4,0
Febrero	21.204	38.123	43.892	79,8	15,1
Marzo	39.001	36.971	72.362	-5,2	95,7
Abril	154.528	184.589	215.925	19,5	17,0
Mayo	108.485	143.087	134.984	31,9	-5,7
Junio	46.473	43.019	41.554	-7,4	-3,4
Julio	106.541	150.292	109.042	41,1	-27,4
Agosto	28.705	34.918	36.557	21,6	4,7
Setiembre	113.320	79.912	108.840	-29,5	36,2
Octubre	30.687	32.827	27.171	7,0	-17,2
Noviembre	108.685	69.303	91.467	-36,2	32,0
Diciembre	56.770	51.814	24.311	-8,7	-53,1
Totales	845.935	910.319	949.764	7,6	4,3

Fuente: Dpto. Estadísticas -D.P.T.T. . (Cifras Preliminares 2006, al cierre 29/01/07)

B- Impuesto a la Renta Agropecuaria (en millones de guaraníes corrientes)

Meses	Años			% Variac.	
	2004	2005	2006	2005/2004	2006/2005
Enero	997	2050	68	105,6	-96,7
Febrero	1301	1.838	327	41,3	-82,2
Marzo	1895	2.262	613	19,4	-72,9
Abril	2779	3.251	4.378	17,0	34,7
Mayo	1877	2.781	1.297	48,2	-53,4
Junio	3195	3.454	1.412	8,1	-59,1
Julio	2301	1.944	655	-15,5	-66,3
Agosto	1731	1.744	711	0,8	-59,2
Setiembre	1777	1.785	275	0,5	-84,6
Octubre	1767	871	0	-50,7	-100,0
Noviembre	1957	312	10	-84,1	-96,8
Diciembre	3483	184	190	-94,7	3,3
Totales	25.060	22.476	9.936	-10,3	-55,8

Fuente: Dpto. Estadísticas -D.P.T.T. . (Cifras Preliminares 2006, al cierre 29/01/07)

C- Impuesto al Valor Agregado (en millones de guaraníes corrientes)

Meses	Años			% Variac.	
	2004	2005	2006	2005/2004	2006/2005
Enero	156.150	184.462	254.220	18,1	37,8
Febrero	157.238	180.212	225.179	14,6	25,0
Marzo	163.706	172.277	230.234	5,2	33,6
Abril	154.326	177.497	224.987	15,0	26,8
Mayo	167.941	196.687	233.842	17,1	18,9
Junio	171.044	195.117	227.544	14,1	16,6
Julio	172.077	195.688	247.174	13,7	26,3
Agosto	175.696	215.821	249.142	22,8	15,4
Setiembre	184.668	225.647	247.275	22,2	9,6
Octubre	192.388	235.750	239.561	22,5	1,6
Noviembre	181.235	242.263	221.500	33,7	-8,6
Diciembre	175.527	257.577	217.759	46,7	-15,5
Totales	2.051.996	2.478.998	2.818.417	20,8	13,7

Fuente: Dpto. Estadísticas -D.P.T.T. . (cifras preliminares 2006, al cierre 29/01/07)

D- Impuesto Selectivo al Consumo – Otros (en millones de guaraníes corrientes)

Meses	Años			% Variac.	
	2004	2005	2006	2005/2004	2006/2005
Enero	17.420	21.283	25.590	22,2	20,2
Febrero	16.159	21.934	24.442	35,7	11,4
Marzo	17.252	16.816	22.457	-2,5	33,5
Abril	18.939	19.957	25.265	5,4	26,6
Mayo	16.439	18.404	22.774	12,0	23,7
Junio	14.736	18.829	23.023	27,8	22,3
Julio	14.008	17.026	23.058	21,5	35,4
Agosto	15.291	17.869	25.238	16,9	41,2
Setiembre	15.839	20.866	25.370	31,7	21,6
Octubre	18.379	20.400	19.825	11,0	-2,8
Noviembre	20.127	27.042	19.281	34,4	-28,7
Diciembre	18.937	28.761	19.800	51,9	-31,2
Totales	203.526	249.187	276.123	22,4	10,8

Fuente: Dpto. Estadísticas -D.P.T.T. . (cifras preliminares 2006, al cierre 29/01/07).-

E- Impuesto Selectivo al Consumo – Comb. (en millones de guaraníes corrientes)

Meses	Años			% Variac.	
	2004	2005	2006	2005/2004	2006/2005
Enero	56.500	56.531	59.286	0,1	4,9
Febrero	54.917	49.627	53.112	-9,6	7,0
Marzo	63.048	71.655	67.721	13,7	-5,5
Abril	50.012	46.763	59.546	-6,5	27,3
Mayo	78.129	61.420	62.827	-21,4	2,3
Junio	88.780	55.620	77.475	-37,4	39,3
Julio	78.921	56.593	74.854	-28,3	32,3
Agosto	88.607	65.000	62.900	-26,6	-3,2
Setiembre	64.834	61.779	56.499	-4,7	-8,5
Octubre	78.619	54.845	73.165	-30,2	33,4
Noviembre	77.248	48.743	81.277	-36,9	66,7
Diciembre	53.153	60.197	100.002	13,3	66,1
Totales	832.768	688.773	828.664	-17,3	20,3

Fuente: Dpto. Estadísticas -D.P.T.T. . (cifras preliminares 2006, al cierre 29/01/07).

F – Impuesto a los Actos y Documentos (en millones de guaraníes corrientes)

Meses	Años			% Variac.	
	2004	2005	2006	2005/2004	2006/2005
Enero	5.214	10.518	17.350	101,7	65,0
Febrero	5.286	18.340	6.090	247,0	-66,8
Marzo	12.399	13.287	5.340	7,2	-59,8
Abril	13.260	14.492	6.115	9,3	-57,8
Mayo	12.397	14.612	5.194	17,9	-64,5
Junio	11.589	19.094	6.217	64,8	-67,4
Julio	15.047	18.798	5.773	24,9	-69,3
Agosto	13.550	15.992	5.818	18,0	-63,6
Setiembre	13.802	17.717	6.079	28,4	-65,7
Octubre	11.323	15.365	4.499	35,7	-70,7
Noviembre	10.879	16.896	4.743	55,3	-71,9
Diciembre	8.629	17.284	5.222	100,3	-69,8
Totales	133.375	192.395	78.440	44,3	-59,2

Fuente: Dpto. Estadísticas -D.P.T.T. . (cifras preliminares 2006, al cierre 29/01/07).

G- Gravamen Aduanero (en millones de guaraníes corrientes)

Meses	Años			% Variac. 2005/2004	% Variac. 2006/2005
	2004	2005	2006		
Enero	56.128	69.581	76.326	24,0	9,7
Febrero	52.048	58.460	76.238	12,3	30,4
Marzo	57.073	57.307	70.054	0,4	22,2
Abril	51.244	59.119	62.618	15,4	5,9
Mayo	64.042	70.687	80.223	10,4	13,5
Junio	65.157	66.540	69.028	2,1	3,7
Julio	64.593	70.320	73.608	8,9	4,7
Agosto	64.928	76.332	79.951	17,6	4,7
Setiembre	72.715	76.323	73.143	5,0	-4,2
Octubre	71.073	92.398	87.988	30,0	-4,8
Noviembre	75.440	82.501	85.187	9,4	3,3
Diciembre	83.830	101.304	82.578	20,8	-18,5
Totales	778.271	880.872	916.942	13,2	4,1

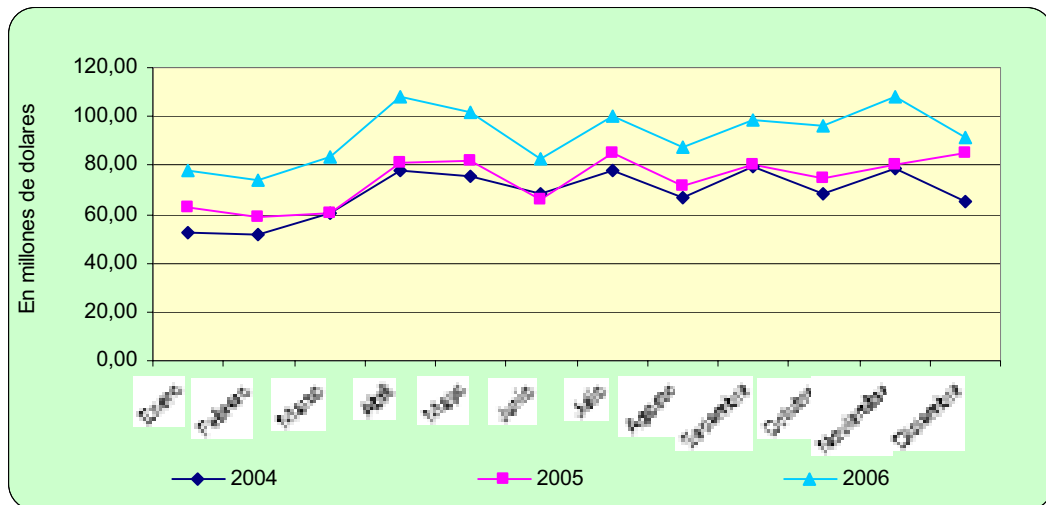
Fuente: Dpto. Estadísticas -D.P.T.T. - (cifras preliminares 2006, al cierre 29/01/07)-

**Recaudaciones Tributarias en Dólares ENERO A DICIEMBRE
Años 2004 a 2006 (en millones de dólares corrientes)**

Meses	Años			% Variac. 2005/2004	% Variac. 2006/2005
	2004	2005	2006		
Enero	52,82	62,42	78,13	18,2	25,2
Febrero	51,84	59,19	73,83	14,2	24,7
Marzo	60,35	60,24	83,31	-0,2	38,3
Abril	78,16	81,14	107,71	3,8	32,7
Mayo	75,79	81,92	101,34	8,1	23,7
Junio	68,39	66,14	82,27	-3,3	24,4
Julio	77,82	85,28	100,22	9,6	17,5
Agosto	66,51	71,88	87,60	8,1	21,9
Setiembre	79,65	80,00	98,44	0,4	23,0
Octubre	68,04	74,62	96,19	9,7	28,9
Noviembre	78,74	80,43	108,41	2,1	34,8
Diciembre	65,30	85,20	91,53	30,5	7,4
Totales	823,41	888,47	1.108,98	7,9	24,8

Fuente: Dpto. Estadísticas D.P.T.T. - Cifras Preliminares y Estudios Monetarios B.C.P

**Recaudaciones Tributarias Comparadas en Dólares ENERO A DICIEMBRE
Años 2004 a 2006 (en millones de dólares corrientes)**



SACRIFICIO FISCAL Enero a Diciembre 2005 – 2006

El detalle de las exoneraciones fiscales dirigidas a los distintos sectores es lo que se expresa más abajo:

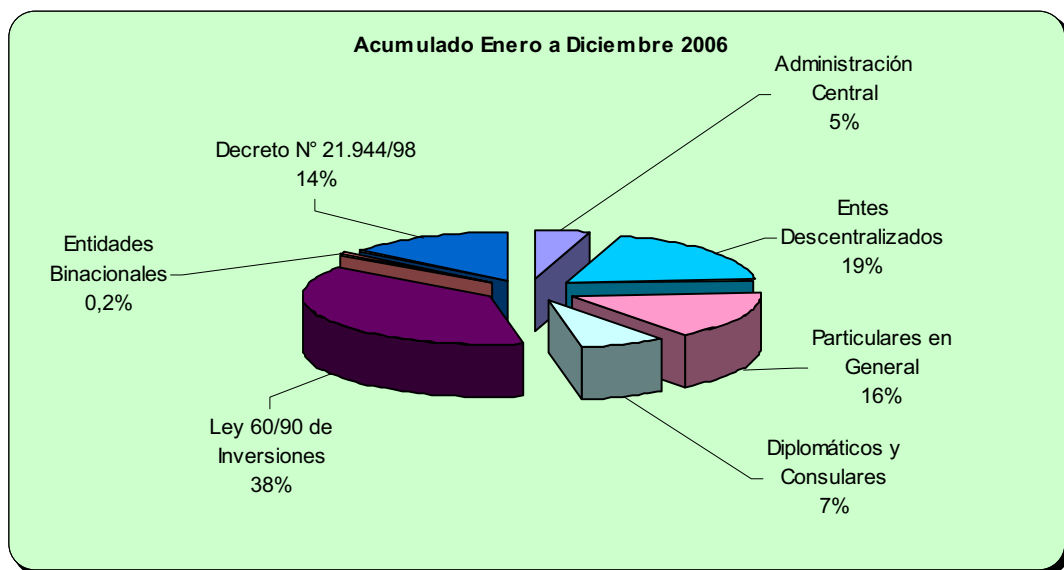
Sectores Beneficiados Acumulado ene-dic	Gravamen Aduanero		Impuesto al Valor Agregado		Impuesto Selec. Consumo - Comb.		Impuesto a la Renta	
	2005	2006	2005	2006	2005	2006	2005	2006
Administración Central	4.592	1.385	7.443	2.196	4,1	19,5	0	0
Entes Descentralizados	1.061	7.207	1.157	7.350	2	84	11	63
Particulares en General	7.692	6.613	8.048	5.164	15	11,2	25	3,3
Diplomático y Consulares	4.468	2.959	4.414	2.652	68	4,3	48,7	0
Ley 60/90 de Inversiones	13.359	16.383	4.538	12.080	0	0	0	0
Entes Binacionales	288	138	341	257	0	0	0	0
Decreto N° 21.944/98 (*)	0	6.990	0	3.946	0	0	0	0
TOTAL	31.460	41.675	25.941	33.645	89	119	85	66,3

Fuente: Dpto. Franquicias Fiscales. S.E.T.

(*) Decreto N° 21.944/98 "Por el cual se establece el Régimen de Automotor Nacional"

En lo referente al Sacrificio Fiscal, el sector de la Ley 60/90 de Inversiones es el mayor beneficiado, seguido por el sector de Entes Descentralizados (con 38 % y 19 % de participación en ese orden respectivamente del total de exoneraciones concedidas).

Sacrificio Fiscal Porcentaje (%) de Representación por Entidades Beneficiadas



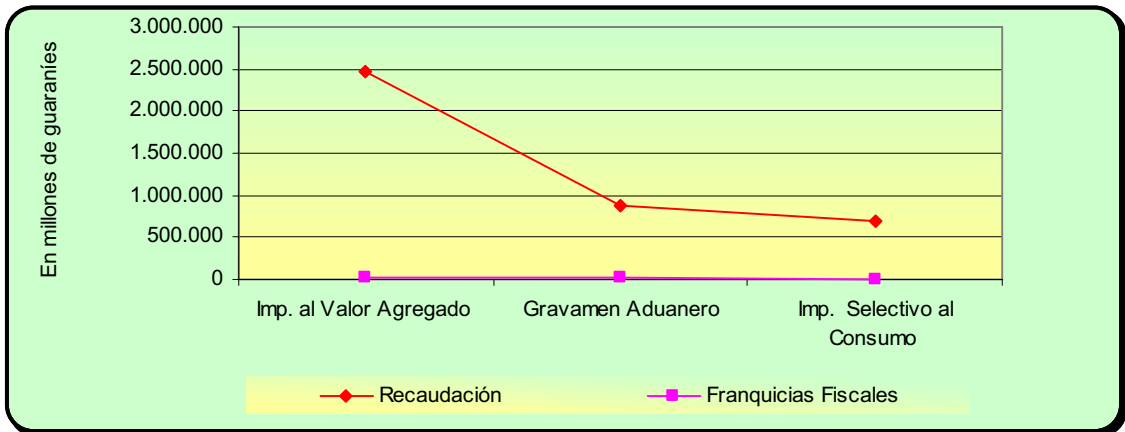
**Recaudaciones Tributarias y Sacrificio Fiscal por Impuestos
Enero a Diciembre 2005 – 2006 (en millones de guaraníes corrientes)**

Impuestos	Año 2005			Año 2006		
	Recaud.	Franq. Fisc.	% Sacrif. Fisc.	Recaud.	Franq. Fisc.	% Sacrif. Fisc.
Imp. al Valor Agregado	2.478.997	25.941	1,0	2.818.419	33.645	1,2
Gravamen Aduanero	880.872	31.460	3,6	916.941	41.675	4,5
Imp. Selectivo al Consumo	688.772	89	0,01	828.665	119	0,01
TOTAL	4.048.641	57.490	1,4	4.564.025	75.439	1,7

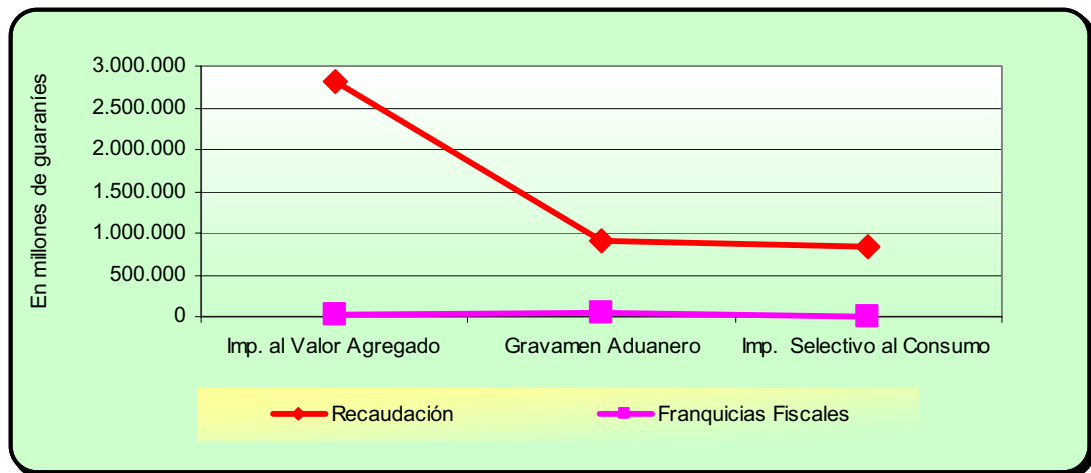
Fuente: Dpto. Franquicias Fiscales S.E.T. (cifras preliminares)

Desde luego, el importe de las Recaudaciones Tributarias se ven afectadas por las concesiones otorgadas por la Administración Tributaria. Es así como el Gravamen Aduanero resulta ser el impuesto con más elevado porcentaje de concesiones recibidas en los periodos analizados, con el 3,6 % y 4,5 % respectivamente (en relación al total recaudado).

**Recaudaciones Tributarias y Sacrificio Fiscal por Impuestos
Enero a Diciembre del 2005**



**Recaudaciones Tributarias y Sacrificio Fiscal por Impuestos
Enero a Diciembre del 2006**



**SACRIFICIO FISCAL POR IMPUESTOS Y POR SECTORES BENEFICIADOS
Enero a Diciembre 2005 – 2006**

A - Administración Central
(en millones de Guaraníes corrientes)

Meses	Gravamen Aduanero		Impuesto al Valor Agregado		Impuesto Selectivo Consumo – Comb.	
	2005	2006	2005	2006	2005	2006
Enero	136	104	412	76	0	0,1
Febrero	61	8	116	5	0	0
Marzo	1.777	1	2.193	98	0,1	0,4
Abril	95	295	258	130	0	0
Mayo	936	0	1.488	0	0	0
Junio	235	25	184	40	0	0
Julio	179	70	188	69	0	0
Agosto	436	518	752	1.173	0	0
Setiembre	707	216	1.769	137	4	0
Octubre	10	21	68	13	0	0
Noviembre	18	103	13	272	0	19
Diciembre	2	24	2	183	0	0
TOTAL	4.592	1.385	7.443	2.196	4,1	19,5

Fuente: Dpto. Franquicias Fiscales, S.E.T.

B - Entes Descentralizados
(en millones de Guaraníes corrientes)

Meses	Gravamen Aduanero		Impuesto al Valor Agregado		Imp. Selectivo al Consumo - Combustible		Impuesto a la Renta	
	2005	2006	2005	2006	2005	2006	2005	2006
Enero	34	6.019	13	5.693	0	83	0	49
Febrero	0	137	23	1.043	0	0	4	0
Marzo	128	6	147	13	0	0	0	0
Abril	123	0	153	8	0	0	0	0
Mayo	5	21	0	152	0	0	1	2
Junio	0	220	0	205	0	0	0	12
Julio	0	0	0	0	0	0	0	0
Agosto	108	169	135	108	0	0	0	0
Setiembre	379	346	456	25	0	1	1	0
Octubre	3	0	22	0	2	0	1	0
Noviembre	0	1	0	4	0	0	0	0
Diciembre	281	288	208	99	0	0	4	0
TOTAL	1.061	7.207	1.157	7.350	2	84	11	63

Fuente: Dpto. Franquicias Fiscales, S.E.T.

C - Particulares en General
(en millones de Guaraníes corrientes)

Meses	Gravamen Aduanero		Impuesto al Valor Agregado		Imp. Selectivo al Consumo - Combustible		Impuesto a la Renta	
	2005	2006	2005	2006	2005	2006	2005	2006
Enero	372	640	268	345	0	1	0	3
Febrero	379	997	245	600	0	0,1	0	0,3
Marzo	197	374	285	968	9	1	0	0
Abril	639	451	615	337	1	1	5	0
Mayo	276	710	342	426	0,4	5	2	0
Junio	606	424	449	183	0,1	0	1	0
Julio	365	636	443	506	2,0	1	3	0
Agosto	1.518	341	1.731	288	0,2	0,1	2	0
Setiembre	423	545	433	261	0,3	1	3	0
Octubre	1.524	471	1.878	307	0,4	0	1	0
Noviembre	687	449	634	219	1,0	1	8	0
Diciembre	706	575	725	724	0,2	0	0	0
TOTAL	7.692	6.613	8.048	5.164	15	11,2	25	3,3

Fuente: Dpto. Franquicias Fiscales, S.E.T.

D - Diplomáticos y Consulares
(en millones de Guaraníes corrientes)

Meses	Gravamen Aduanero		Impuesto al Valor Agregado		Imp. Selectivo al Consumo - Combustible		Impuesto a la Renta	
	2005	2006	2005	2006	2005	2006	2005	2006
Enero	600	221	475	165	0	0	0	0
Febrero	319	139	266	125	0	1	20	0
Marzo	228	153	281	131	30	0	4	0
Abril	539	308	565	259	6	0,1	13	0
Mayo	335	234	334	344	1	1	1	0
Junio	393	185	431	149	8	0,2	8	0
Julio	315	158	275	131	0,1	0	1	0
Agosto	270	194	236	209	2	1	0,3	0
Setiembre	220	346	163	275	0	0	0	0
Octubre	368	516	322	365	0,4	1	1	0
Noviembre	413	308	468	337	8	0	0,4	0
Diciembre	468	197	598	162	12	0	0	0
TOTAL	4.468	2.959	4.414	2.652	68	4,3	48,7	0

Fuente: Dpto. Franquicias Fiscales. S.E.T.

E - Ley 60/90 de Inversiones
(en millones de Guaraníes corrientes)

Meses	Gravamen Aduanero		Impuesto al Valor Agregado		Impuesto Selectivo Consumo - Comb.	
	2005	2006	2005	2006	2005	2006
Enero	117	109	333	1.746	0	0
Febrero	265	1.071	1.388	0	0	0
Marzo	528	527	9	922	0	0
Abril	105	702	73	105	0	0
Mayo	15	92	106	81	0	0
Junio	829	1.421	130	2.194	0	0
Julio	1.099	1.027	333	129	0	0
Agosto	589	814	51	1.146	0	0
Setiembre	1.462	2.921	490	894	0	0
Octubre	2.256	2.200	45	1.894	0	0
Noviembre	1.433	1.640	147	928	0	0
Diciembre	4.661	3.859	1.433	2.041	0	0
TOTAL	13.359	16.383	4.538	12.080	0	0

Fuente: Dpto. Franquicias Fiscales. S.E.T.

CANTIDAD DE CONTRIBUYENTES EN TERMINOS GLOBALES
REGISTRO UNICO DE CONTRIBUYENTES

El Registro Único de Contribuyentes, como sistema específico para identificar a los contribuyentes, es la fuente que posibilita disponer de la cantidad de inscriptos registrados en las distintas dependencias. Es de tal manera que se puede afirmar que, le corresponde a la Dirección General de Recaudación el 98,5 % del total del universo de contribuyentes, específicamente de la Red Bancaria. Le siguen en orden de importancia la Dirección de Grandes Contribuyentes (con el 1 %) y Principales Medianos Contribuyentes dependiente de la D.G.R. (con el 0,5 %).

Cantidad de Contribuyentes por Dependencias a DICIEMBRE 2006

Departamentos	Red Bancaria	PMC	D.G.G.C (*)	Total
CAPITAL	125.550	1.635	2.076	129.261
CONCEPCION	4.857	2	3	4.862
SAN PEDRO	6.731	1	1	6.733
CORDILLERA	8.593	6	6	8.605
GUAIRA	5.935	1	6	5.942
CAAGUAZU	13.344	9	9	13.362
CAAZAPA	3.276	0	0	3.276
ITAPUA	23.628	3	348	23.979
MISIONES	5.070	1	3	5.074
PARAGUARI	5.992	0	1	5.993
ALTO PARANA	44.668	14	400	45.082
CENTRAL	107.553	438	523	108.514
ÑEEMBUCU	5.340	1	3	5.344
AMAMBAY	5.251	4	6	5.261
PRESIDENTE HAYES	3.630	2	4	3.636
BOQUERON	3.879	1	2	3.882
ALTO PARAGUAY	619	0	0	619
CANINDEYU	6.190	3	18	6.211
SIN DESCRPCIÓN	728	3	3	734
Total	380.834	2.124	3.412	386.370

Fuente: Elaboración propia en base a datos del Dpto. de Informática, Dirección de Apoyo.

(*) Incluyen D.G.G.C: Asunción, Ciudad del Este, Encarnación

Cantidad de Contribuyentes por Sectores Económicos y por Dependencias A DICIEMBRE 2006

Sectores Económicos	Red Bancaria	PMC	D.G.G.C (*)	Total
Actividades no Especificadas	11.942	57	58	12.057
Agricult., Caza, Silvíc., Pesca	31.841	34	127	32.002
Minas, Petróleo y Canteras	285	0	4	289
Industrias Manufactureras	26.411	262	499	27.172
Electricidad, Gas y Agua	695	3	13	711
Construcción	5.124	111	152	5.387
Comercio al por Mayor y Menor	146.989	722	1.343	149.054
Transporte, Almacén, Comunic.	11.550	217	273	12.040
Bancos, Financ., Seguros, Ser. Tec.	63.749	498	706	64.953
Serv. Estat. Soc. Pers.e Intern.	81.671	218	234	82.123
Total	380.257	2.122	3.409	385.788

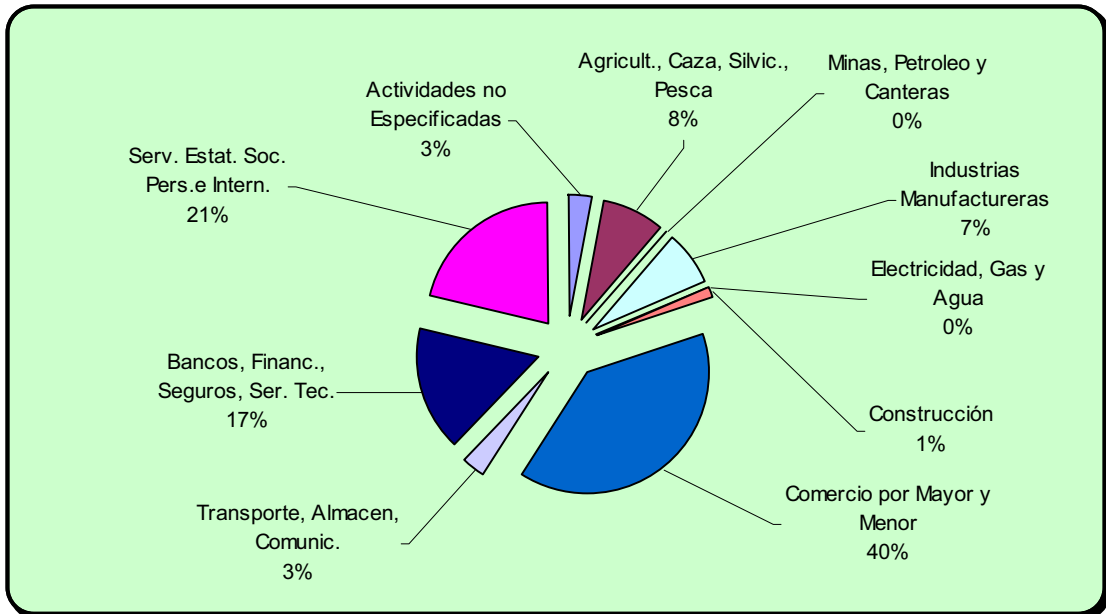
Fuente: Elaboración propia en base a datos del Dpto. de Informática, Dirección de Apoyo

(*) Incluyen D.G.G.C: Asunción, Ciudad del Este, Encarnación

La distribución de los contribuyentes para los distintos sectores económicos en cuanto al universo total de los mismos al mes de diciembre del 2006, muestra que los sectores más representativos en cuanto a cantidad de contribuyentes corresponden a los sectores de Comercio al por Mayor y Menor (con 40 %); Servicios Estatales, Soc. Pers. e Intern. (con 21 %) y Bancos, Financieras, Seguros, Ser. Tec. (con 17 %); teniendo como resultado que en los tres sectores mencionados se encuentran concentrados el 78 % del universo total de contribuyentes.

Observación: Es importante mencionar que cantidad de contribuyentes corresponden a cantidades neteadas (incluyen los activos y bloqueados, excluyendo los que se encuentran canceladas y suspendidos), las cifras se encuentran condicionadas a flujos de trámites realizados por los contribuyentes que el sistema informático actualiza directamente en el Registro de contribuyentes, por lo que dichas cantidades sufren constantes cambios que se encuentra sujeto al día y hora de proceso informático solicitado.

Cantidad de Contribuyentes por Sectores Económicos Porcentaje de representación a Diciembre 2006



Según el Registro Único de Contribuyentes, las estadísticas en cuanto a la cantidad de los mismos y las obligaciones a la que se encuentran sujetas, un contribuyente figura en dos o más impuestos, lo cual explica del porqué cuando se clasifica por impuestos aumenta el número de contribuyentes.-

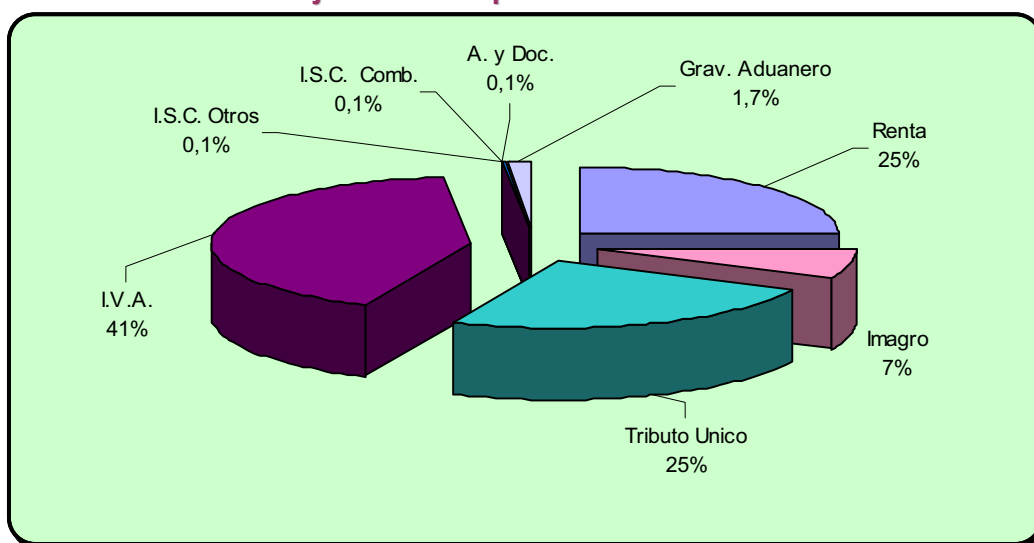
Cantidad de Contribuyentes por Principales Impuestos y por Dependencias a Diciembre 2006

Impuestos	Red Bancaria	PMC	D.G.G.C (*)	Total
Imp. a la Renta (IRACIS)	131.172	1.663	2.915	135.750
Imagro	37.581	101	243	37.925
Tributo Único	133.073	30	37	133.140
I.V.A.	220.383	1.982	3.122	225.487
I.S.C. Otros	788	9	92	889
I.S.C. Comb.	265	3	4	272
A. y Doc.	36	38	42	116
Gravamen Aduanero	7.937	91	210	8.238

Fuente: Elaboración propia en base a datos del Dpto. de Informática, Dirección de Apoyo.
 (*) Incluyen D.G.G.C: Asunción, Ciudad del Este, Encarnación

Considerando la cantidad de contribuyentes afectados por los distintos impuestos, la estructura de composición en cuanto a contribuyentes por tipos de impuestos queda representada de la siguiente manera: El 41 % corresponde al Impuesto al Valor Agregado; 25 % al Impuesto a la Renta a las Actividades Comerciales, Industriales y de Servicios y 25 % a Tributo Único, totalizando de esta manera el 91 % del total de los contribuyentes por impuestos.-

Cantidad de Contribuyentes por Principales Impuestos Porcentaje de Participación a Diciembre 2006



INGRESOS TRIBUTARIOS Y VARIABLES MACROECONÓMICAS

Una reseña económica integral, criteriosa y convincente implica relacionar los ingresos tributarios con las variables macroeconómicas. Decisivamente, el indicador más influyente a considerar es el Índice de Precios del Consumidor, pues es en tal índice donde se refleja el auténtico poder adquisitivo de lo recaudado.

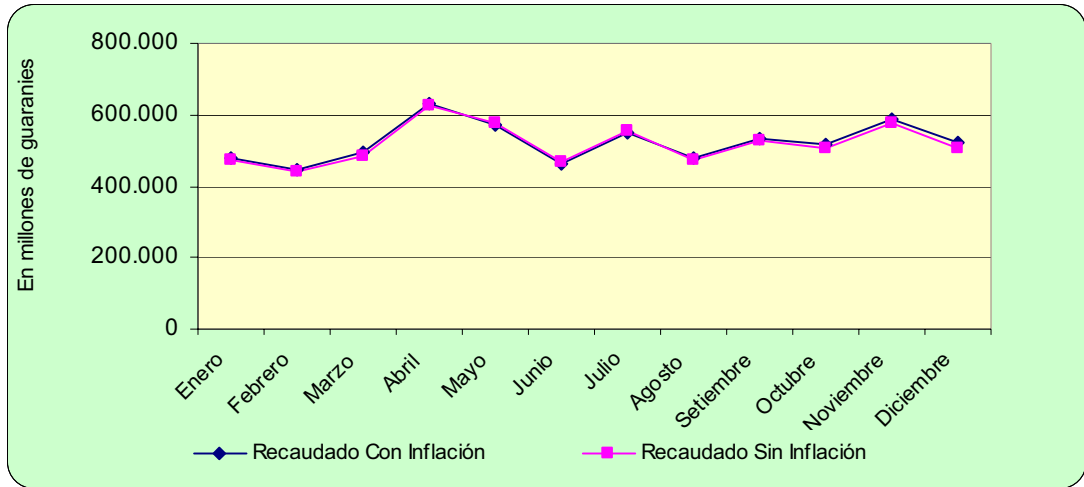
Es por ello que se procedió a deflactar las recaudaciones de modo tal a trasladar estos valores nominales (que pueden dar una versión distorsionada de la realidad) a sus valores reales, estos últimos más apropiados para la evaluación y toma de decisiones de política económica.

Recaudaciones Tributarias Comparadas con Inflación y sin Inflación Enero a Diciembre 2006 (en millones de guaraníes corrientes)

Meses	Recaudado		%	Recaudado	
	Con Inflación	Tasa de Inflación		Con Inflación	Sin Inflación
Enero	479.978	1,4		473.258	
Febrero	447.686	1,1		442.761	
Marzo	493.268	1,5		485.869	
Abril	629.214	0,4		626.697	
Mayo	572.648	-0,3		574.366	
Junio	463.700	-0,4		465.555	
Julio	551.422	-0,2		552.525	
Agosto	477.142	0,2		476.188	
Setiembre	535.540	1,6		526.971	
Octubre	518.560	2,0		508.189	
Noviembre	589.122	1,9		577.929	
Diciembre	519.806	2,7		505.771	

Fuente: Dpto. Estadísticas D.P.T.T. y Dpto. Cuentas Nacionales - BCP.-

Comportamiento de las Recaudaciones Tributarias con Inflación y sin Inflación

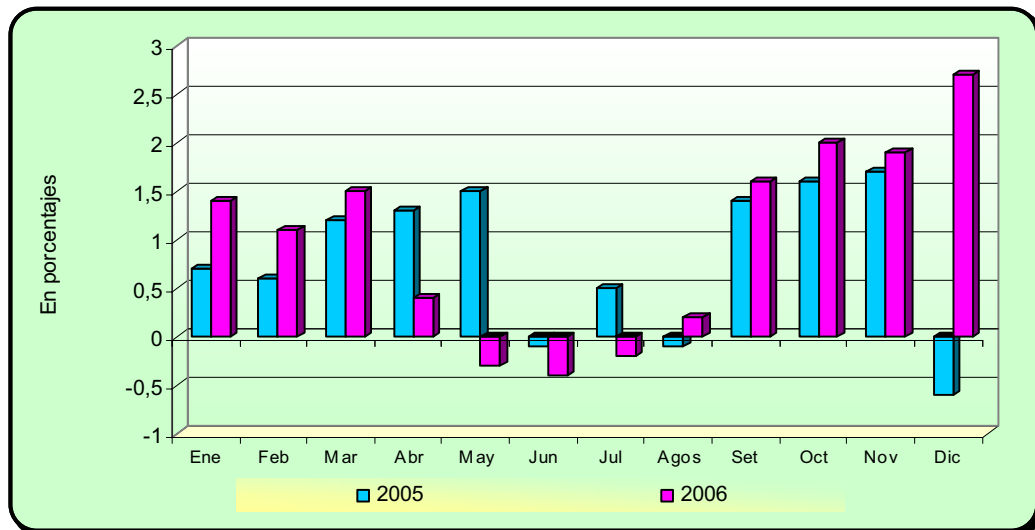


El nivel alcanzado de inflación en el mes de diciembre del 2006 fue de 2,7 %.

Tasa de Inflación Comparada

Meses	2005		2006	
	Mensual	Acumul.	Mensual	Acumul.
Enero	0,7	0,7	1,4	1,4
Febrero	0,6	1,3	1,1	2,5
Marzo	1,2	2,5	1,5	4
Abril	1,3	3,7	0,4	4,5
Mayo	1,5	5,2	-0,3	4,2
Junio	-0,1	5,1	-0,4	3,7
Julio	0,5	5,6	-0,2	3,5
Agosto	-0,1	5,5	0,2	3,7
Setiembre	1,4	6,9	1,6	5,4
Octubre	1,6	8,6	2,0	7,5
Noviembre	1,7	10,5	1,9	9,5
Diciembre	-0,6	9,9	2,7	12,5

Fuente: Estudios Monetarios -BCP.-



Comportamiento del Mercado Cambiario Dólar Norteamericano

Del comportamiento de la divisa Norteamericana en el mes de diciembre, podríamos decir que se ha mantenido una tendencia hacia la baja de la misma, reduciendo la misma en un 7,2 % tanto en la compra como en la venta, comparando con el año anterior.

Meses	Tipo de Cambio			
	Comprador		Vendedor	
	2005	2006	2005	2006
Enero	6.227	6.093	6.294	6.143
Febrero	6.252	6.023	6.311	6.064
Marzo	6.231	5.874	6.276	5.921
Abril	6.237	5.761	6.285	5.842
Mayo	6.208	5.567	6.255	5.651
Junio	6.095	5.569	6.149	5.636
Julio	5.992	5.455	6.039	5.502
Agosto	5.981	5.409	6.022	5.447
Setiembre	6.077	5.393	6.114	5.439
Octubre	6.081	5.351	6.116	5.391
Noviembre	6.093	5.398	6.118	5.434
Diciembre	6.063	5.626	6.120	5.679

Fuente: Estudios Monetarios -BCP.-

Comportamiento del Mercado Cambiario - Dólar Norteamericano

